

Ersatzteile Spare parts

Säulenbohrmaschine

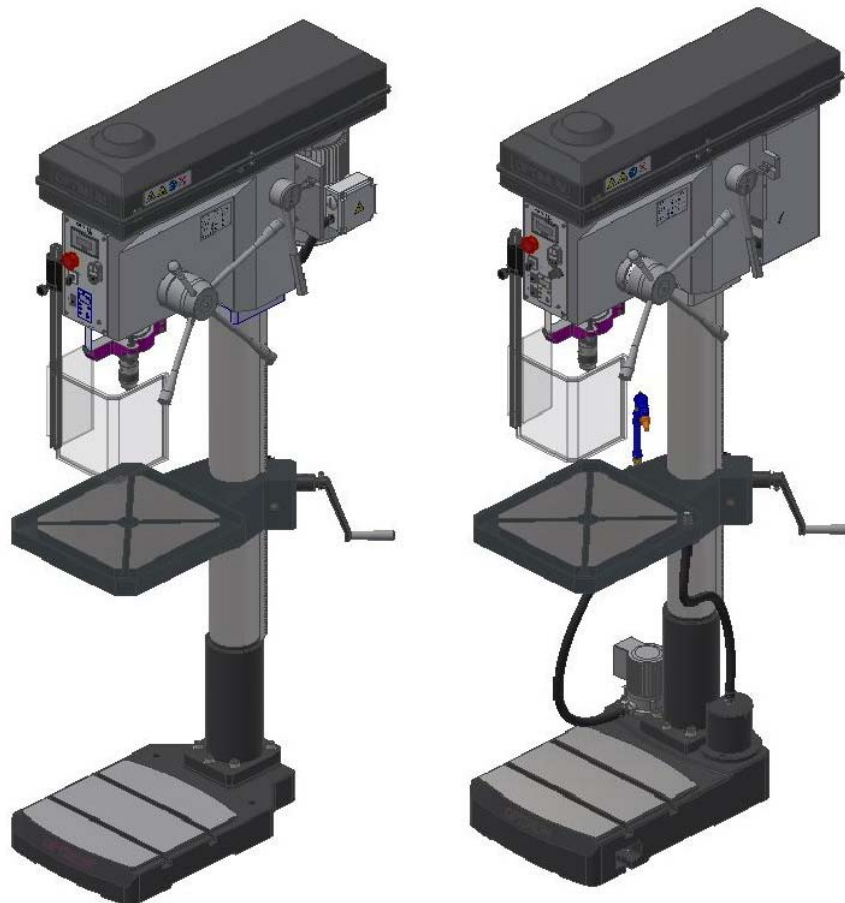
Upright drilling machine

○ **OPTI**drill[®]
B 34H

Artikel Nr. Part no. 3020333

○ **OPTI**drill[®]
B 34HV

Artikel Nr. Part no. 3020335



1 Ersatzteile - Spare parts

1.1 Ersatzteilbestellung - Ordering spare parts

Bitte geben Sie folgendes an - Please indicate the following :

- Seriennummer - Serial No.
- Maschinenbezeichnung - Machines name
- Herstellungsdatum - Date of manufacture
- Artikelnummer - Article no.

Die Artikelnummer befindet sich in der Ersatzteilliste. *The article no. is located in the spare parts list.* Die Seriennummer befindet sich am Typschild. *The serial no. is on the rating plate.*

1.2 Hotline Ersatzteile - Spare parts Hotline



+49 (0) 951-96555 -118

ersatzteile@stuermer-maschinen.de



1.3 Service Hotline



+49 (0) 951-96555 -100

service@stuermer-maschinen.de



1.4 Ersatzteilzeichnungen - Spare part drawings - B34H

A Bohrkopf - Drilling head - B34H

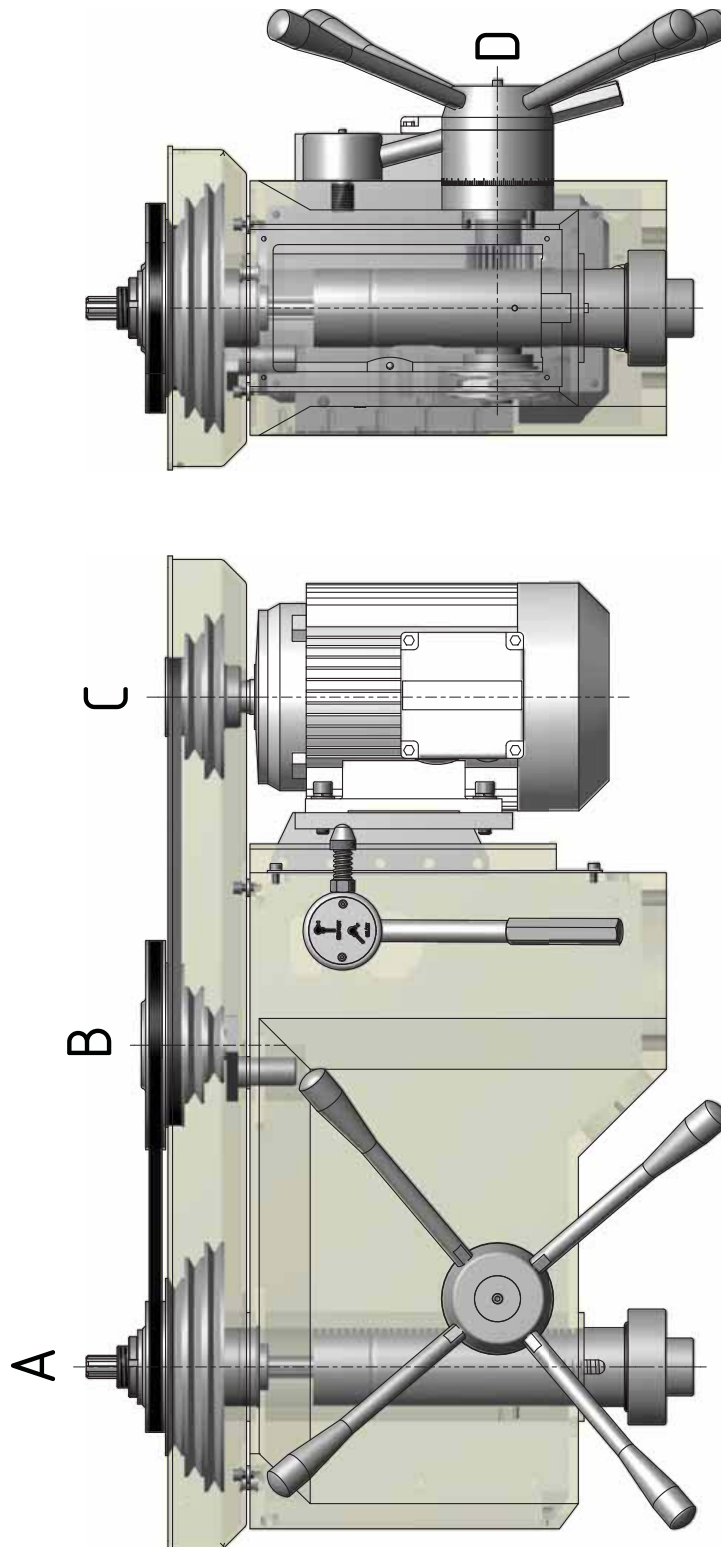


Fig.1-1: Bohrkopf B34H - Drilling head B34H

B Bohrkopf 1 von 5 - Drilling head 1 of 5 - B34H

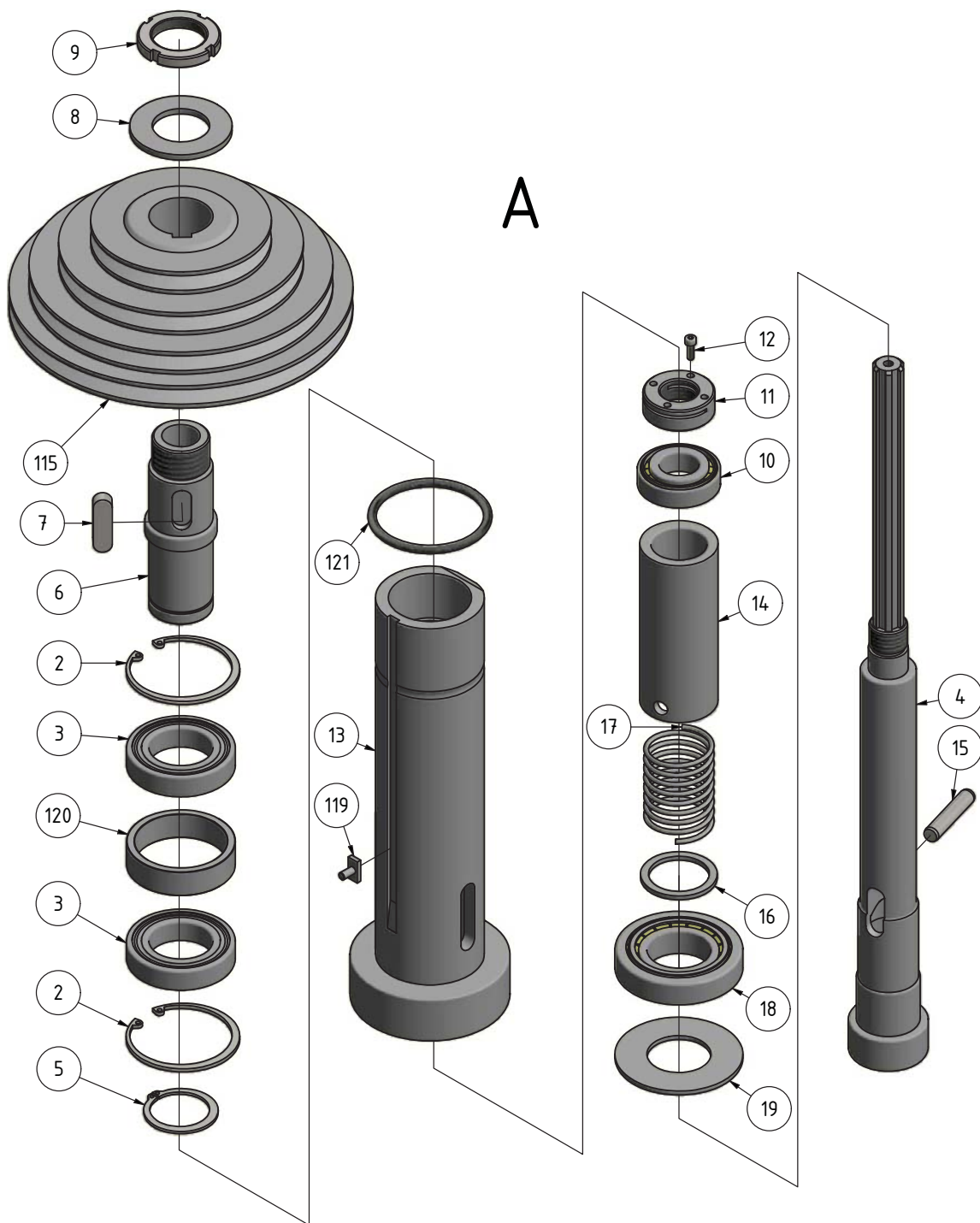


Fig.1-2: Bohrkopf 1 von 5 - Drilling head 1 of 5

C Bohrkopf 2 von 5 - Drilling head 2 of 5 - B34H

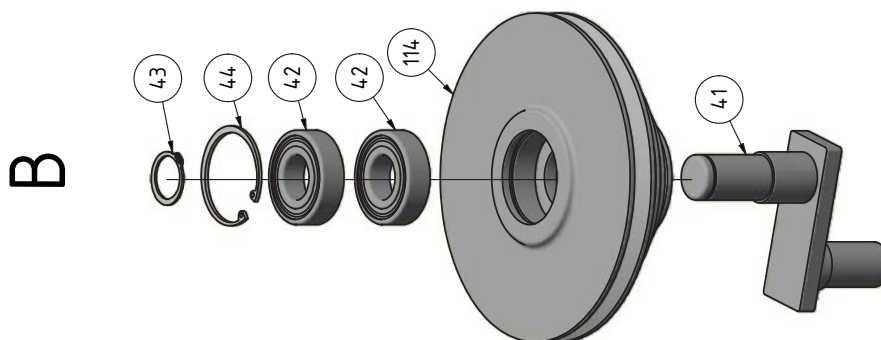
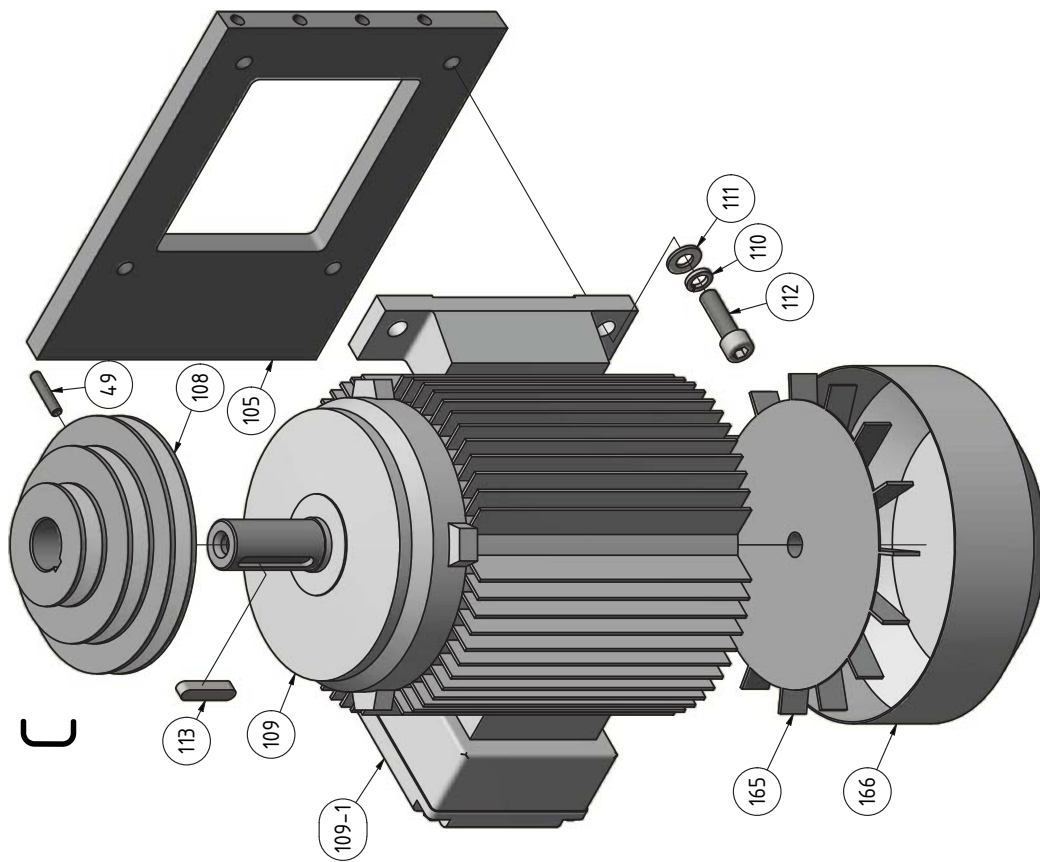


Fig. 1-3: Bohrkopf 2 von 5 - Drilling head 2 of 5

D Bohrkopf 3 von 5 - Drilling head 3 of 5 - B34H

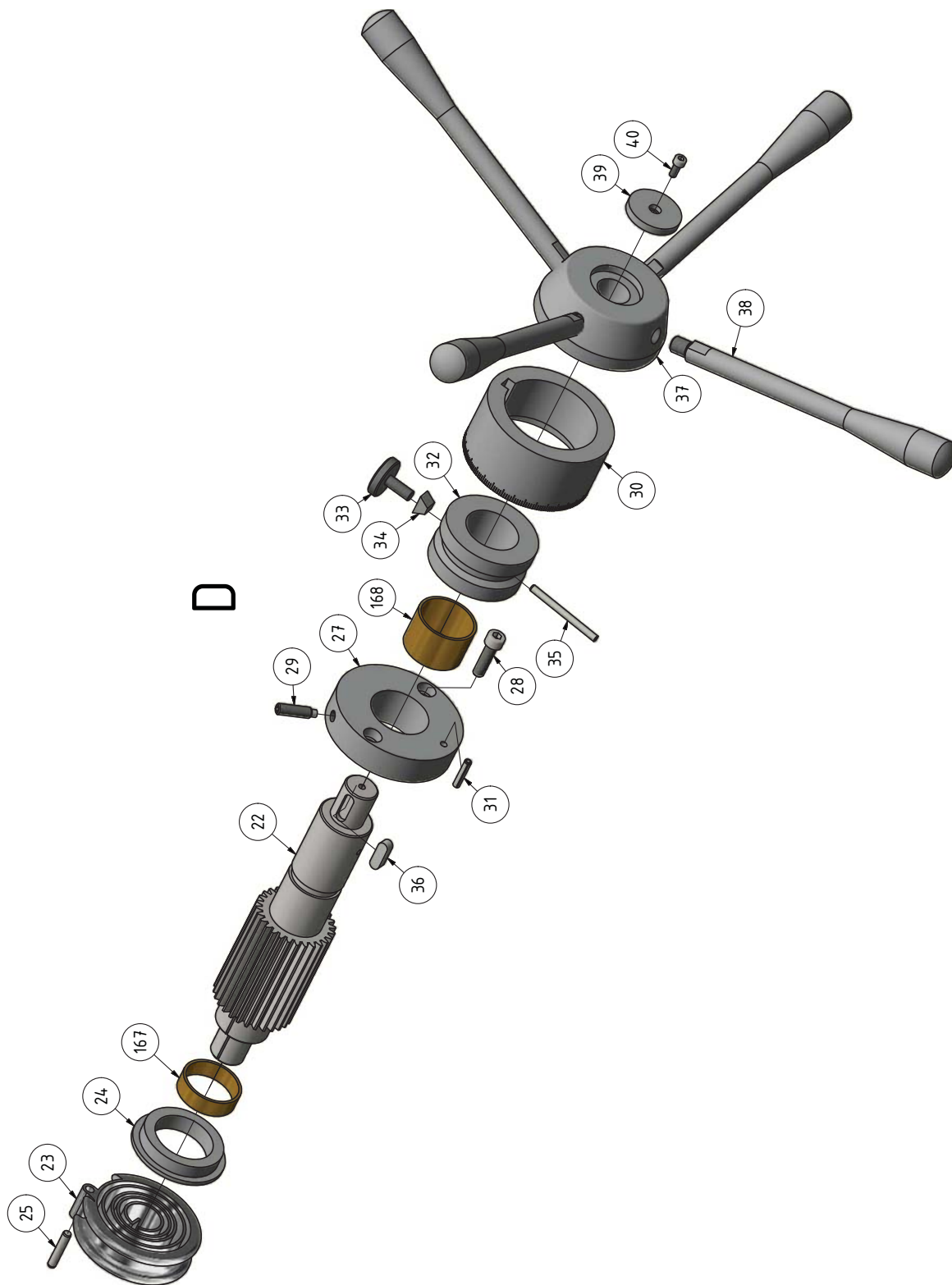


Fig. 1-4: Bohrkopf 3 von 5 - Drilling head 3 of 5

E Bohrkopf 4 von 5 - Drilling head 4 of 5 - B34H

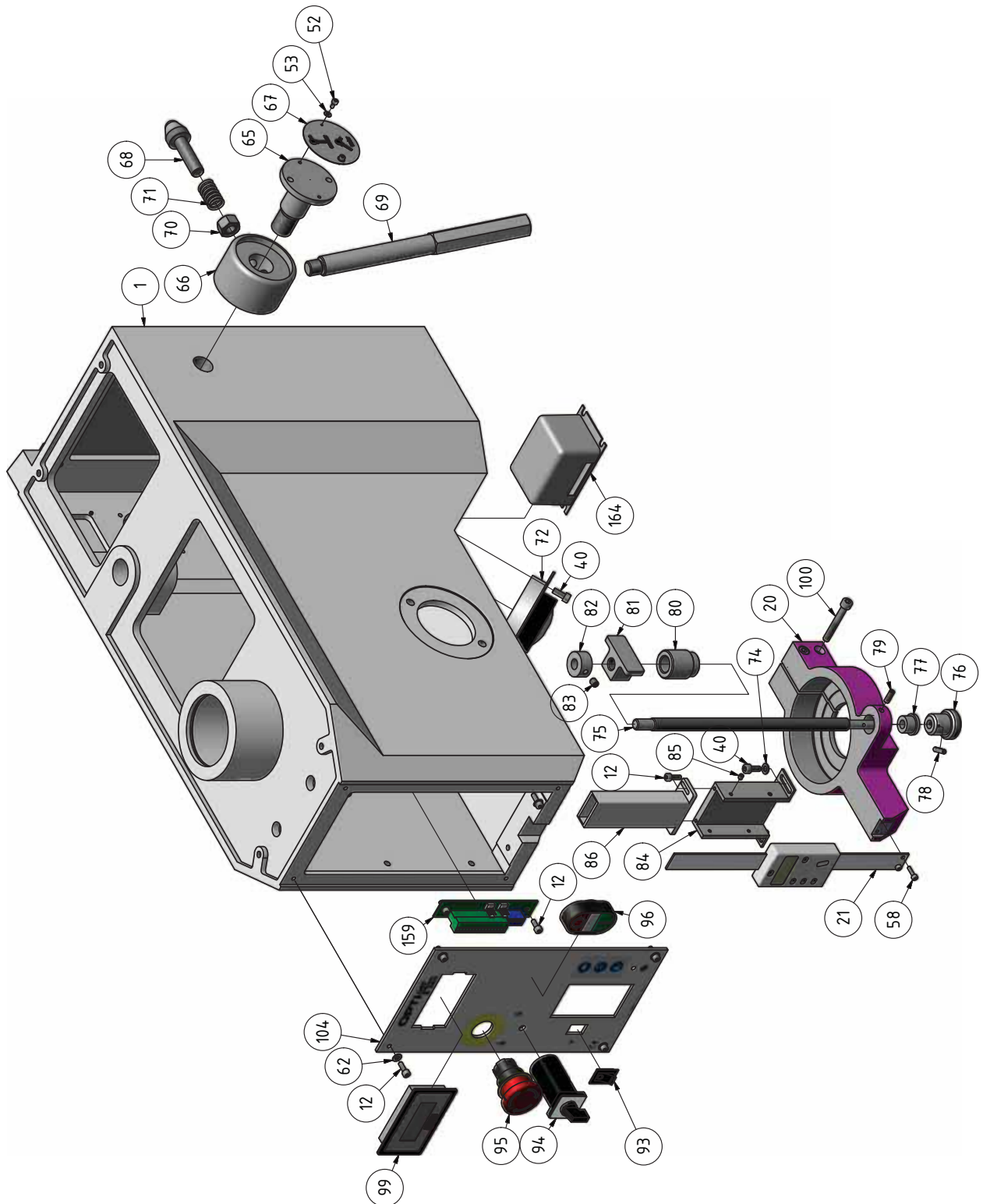


Fig. 1-5: Bohrkopf 4 von 5 - Drilling head 4 of 5

F Bohrkopf 5 von 5 - Drilling head 5 of 5 - B34H

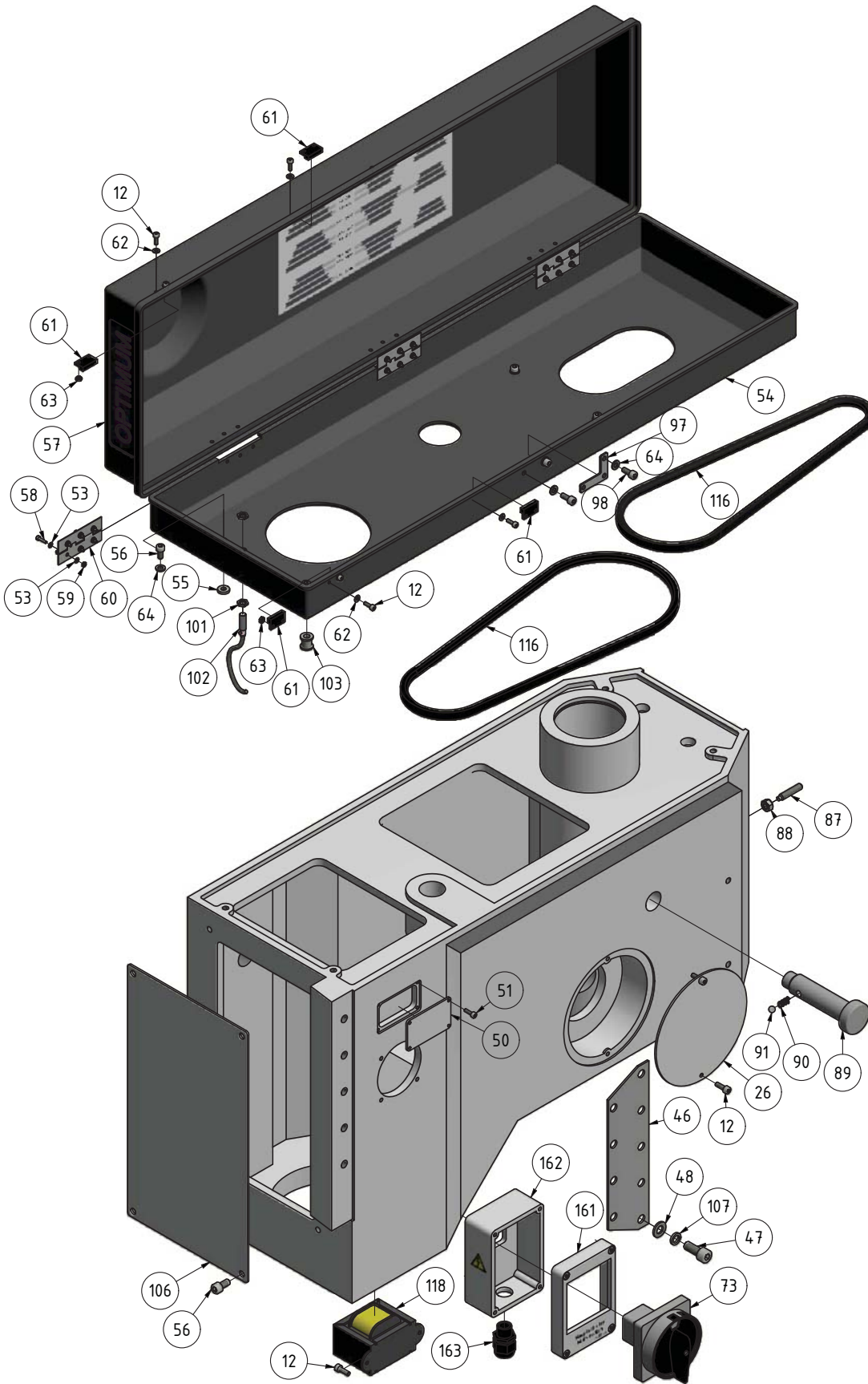


Fig. 1-6: Bohrkopf 5 von 5 - Drilling head 5 of 5

B34H_parts.fm

G Bohrfutterschutz - Drilling chuck protection - B34H

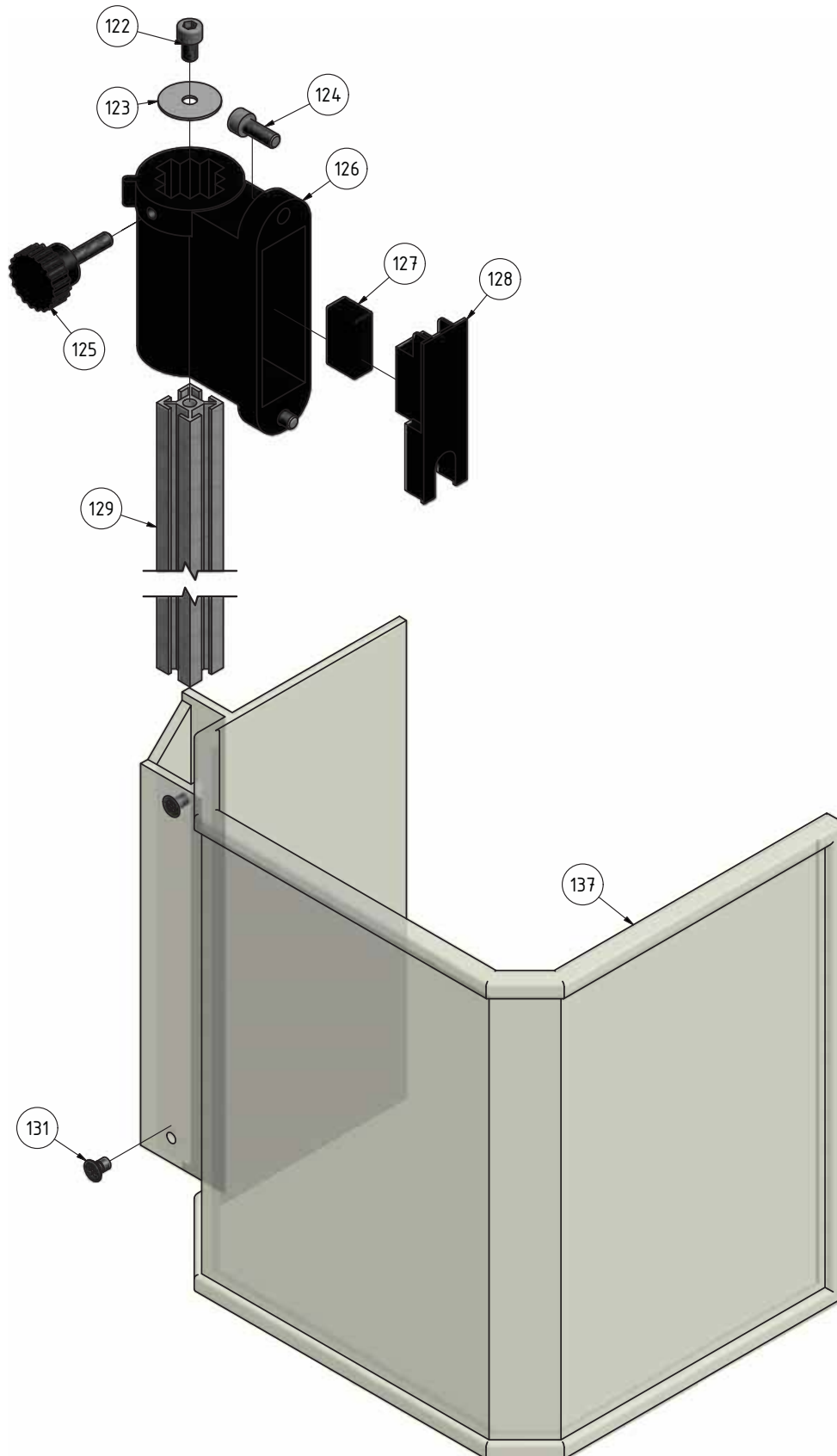


Fig. 1-7: Bohrfutterschutz - Drilling chuck protection

H Säule und Bohrtisch - Column and drilling table - B34H

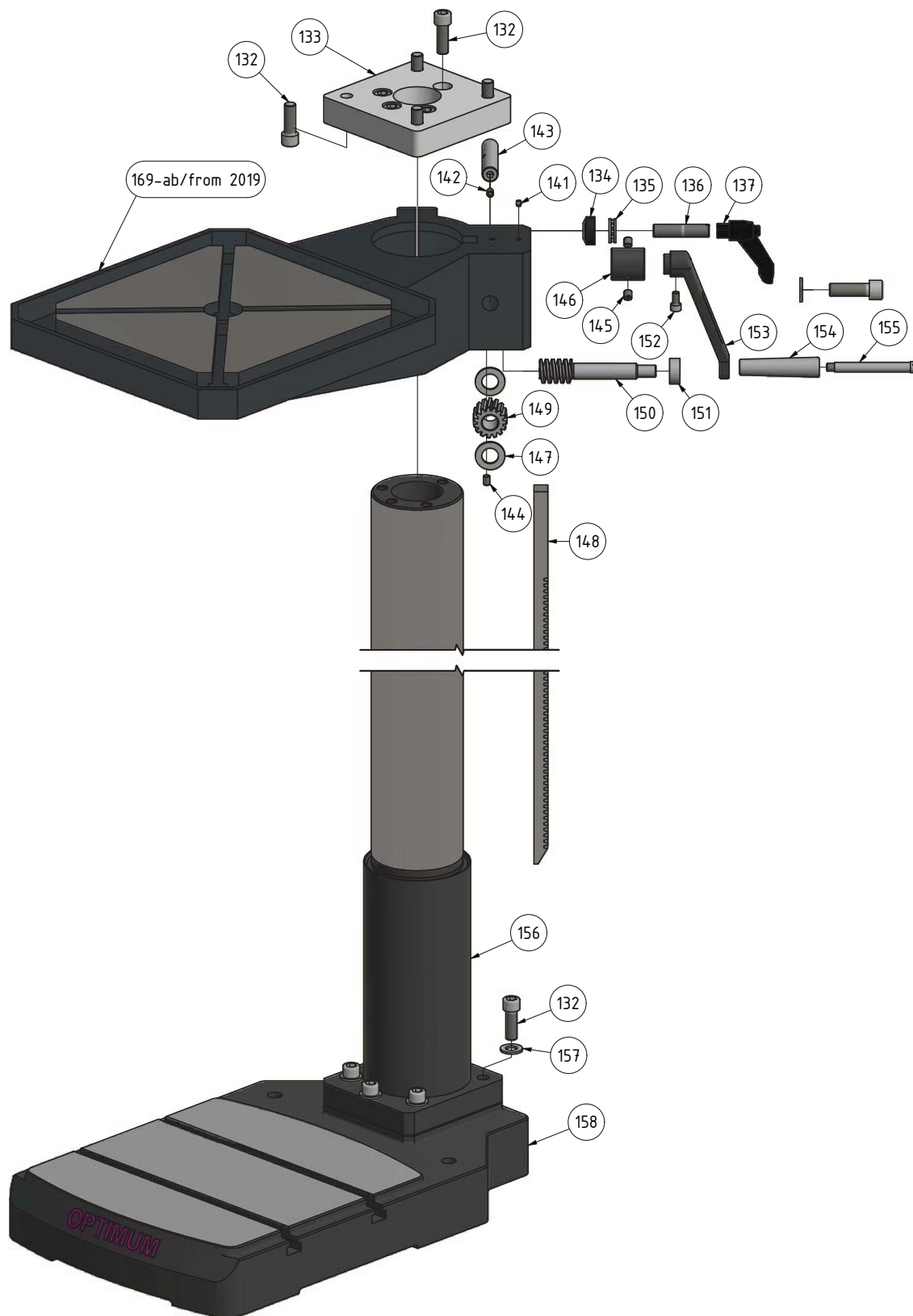


Fig. 1-8: Säule und Bohrtisch - Column and drilling table

I Maschinenschilder - Machine labels - B34H

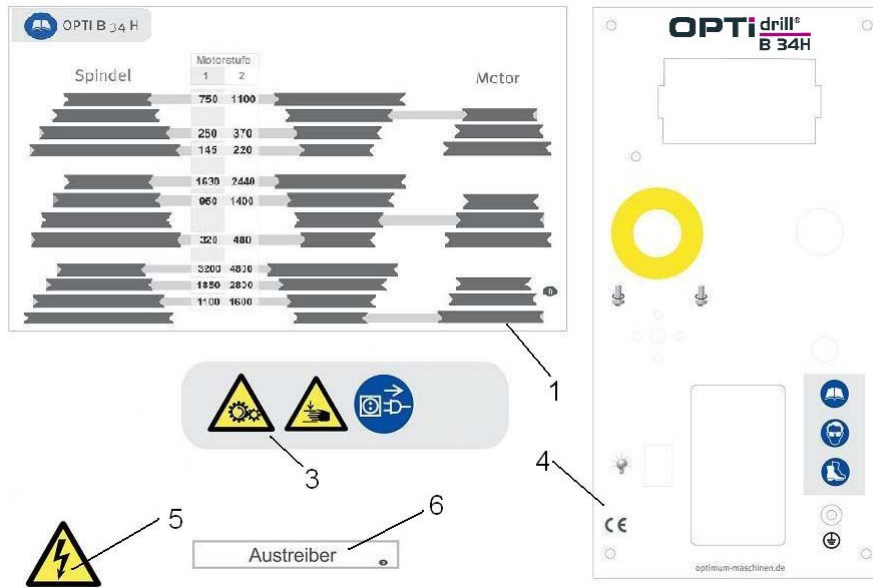


Fig. 1-9: Maschinenschilder - Machine labels B34H

Pos.	Bezeichnung	Description	Menge Qty.	Grösse Size	Artikelnummer Item no.
1	Gehäuse	Casing	1		
2	Sicherungsring	Retaining ring	2	DIN 472 - 68x2,5	042SR68I
3	Kugellager	Ball bearing	2	6008-2RZ	0406008R
4	Spindel	Spindle	1		0302033304
5	Sicherungsring	Retaining ring	1	DIN 471 - 40 x 1,75	042SR40I
6	Mitnehmer	Tappet	1		0302033306
7	Passfeder	Fitting key	1	DIN 6885 - A 12 x 8 x 40	
8	Scheibe	Washer	1		
9	Nutmutter	Grooved nut	1	GB 810-88 - M36x1,5	
10	Kegelrollenlager	Taper roller bearing	1	30205 J2_Q	04030205
11	Klemmscheibe	Clamp washer	1		0302033311
12	Innensechskantschraube	Socket head screw	16	GB 70-85 - M4 x 12	
13	Pinole	Sleeve	1		0302033313
CPL	Pinole komplett	Sleeve complete	1		0302033313CPL
14	Hülse	Bushing	1		0302033314
15	Zylinderstift	Straight pin	1	GB 119-86 - B 10 x 50	
16	Ring	Ring	1		0302033316
17	Feder	Spring	1		0302033317
18	Kegelrollenlager	Taper roller bearing	1	30208 J2_Q	04030208
19	Scheibe	Washer	1		0302033319
20	Halter	Bracket	1		0302033320
21	Digitalanzeige/ Messleiste	Digital display	1		0302033321
22	Zahnrad	Gear	1		0302033322
23	Spiralfeder	Spiral spring	1		0302130333
24	Federsitz	Spring seat	1		0302033324
25	Zylinderstift	Straight pin	1	GB 119-86 - B 6 x 32	0302033325
26	Abdeckung	Cover	1		0302033326
27	Flansch	Flange	1		0302033327
28	Innensechskantschraube	Socket head screw	2	GB 70-85 - M8 x 30	
29	Gewindestift	Grub screw	1	ISO 4028 - M8 x 30	0302033329
30	Skalenring	Graduated collar	1		0302033330
31	Spannstift	Spring pin	1	GB 879-86 - 5 x 24	0302033331
32	Spannring	Clamping ring	1		0302033332
33	Rändelschraube	Knurled screw	1		0302033333
34	Klemmstück	Clamp	1		0302033334
35	Spannstift	Spring pin	1	GB 879-86 - 5 x 60	0302033335
36	Passfeder	Fitting key	1	DIN 6885 - A 8 x 7 x 25	042P8730
37	Aufnahme	Collet	1	ab Bj. 2009	0302033337
37	Aufnahme	Collet	1	bis Bj. 2009	030203337A
38	Hebel	Lever	4		0302130332
39	Scheibe	Washer	1		

B34H_parts.fm

Pos.	Bezeichnung	Description	Menge Qty.	Grösse Size	Artikelnummer Item no.
40	Innensechskantschraube	Socket head screw	5	GB 70-85 - M5 x 12	
41	Exzenter	Eccentric	1		0302033341
42	Kugellager	Ball bearing	2	6205-2Z	0406205ZZ
43	Sicherungsring	Retaining ring	1	DIN 471 - 25 x 1,2	042SR25W
44	Sicherungsring	Retaining ring	1	DIN 472 - 52x2	042SR52W
45	Abstranding	Distance ring	1		
46	Platte	Plate	1		0302033346
47	Innensechskantschraube	Socket head screw	9	GB 70-85 - M8 x 20	
48	Scheibe	Washer	9	DIN 125 - A 8,4	
49	Gewindestift	Grub screw	1	GB 77-85 - M6 x 30	
50	Deckel	Cover	1		
51	Innensechskantschraube	Socket head screw	4	GB 70-85 - M3 x 10	
52	Innensechskantschraube	Socket head screw	2	GB 70-85 - M3 x 6	
53	Unterlegscheibe	Washer	38	DIN 125 - A 3,2	
54	Riemenabdeckung Unterteil	Belt cover base part	1		0302033354
55	Scheibe	Washer	4		
56	Innensechskantschraube	Socket head screw	8	GB 70-85 - M6 x 12	
57	Riemenabdeckung Oberteil	Belt cover top part	1		0302033357
58	Innensechskantschraube	Socket head screw	20	GB 70-85 - M3 x 12	
59	Sechskantmutter	Hexagon nut	18	ISO 4032 - M3	
60	Scharnier	Hinge	3		
61	Reedkontakt	Reed contact	2		0302024192
62	Scheibe	Washer	8	DIN 125 - A 4,3	
63	Sechskantmutter	Hexagon nut	4	ISO 4032 - M4	
64	Scheibe	Washer	7	DIN 125 - A 6,4	
65	Welle	Shaft	1		0302033365
66	Aufnahme	Collet	1		0302033366
67	Anzeige	Advert	1		0302033367
68	Bolzen	Bolt	1		0302033368
69	Hebel	Lever	1		0302033369
70	Sechskantmutter	Hexagon nut	1	GB 6170-86 - M12	
71	Feder	Spring	1		0302033371
72	Arbeitsleuchte	Lamp	1		03334400EL1
73	Hauptschalter	Main switch	1		0302024187
74	Scheibe	Washer	2	DIN 125 - A 5,3	
75	Welle	Shaft	1		0302033375
76	Verstellschraube	Adjusting screw	1		0302033376
77	Buchse	Bushing	1		0302130388
78	Spannstift	Spring pin	1	GB 879-86 - 4 x 16	
79	Gewindestift	Spring pin	1	GB 78-85 - M5 x 14	
80	Führungsbuchse	Guide bush	1		0302033380
81	Bohranschlag	Drill limit stop	1		0302033381
82	Buchse	Bushing	1		0302033382
83	Gewindestift	Grub screw	1	GB 80-85 - M6 x 8	
84	Halterung	Holder	1		0302130350
85	Gewindestift	Grub screw	4	GB 80-85 - M4 x 5	
86	Schutzabdeckung	Cover	1		0302033386
87	Gewindestift	Grub screw	1	GB 79-85 - M6 x 30	
88	Sechskantmutter	Hexagon nut	1	GB 6170-86 - M6	
89	Bolzen	Bolt	1		0302033389
90	Feder	Spring	1		
91	Stahlkugel	Steel ball	1	6,3mm	042KU63
92	Schild	Label	1		
93	Schalter Betriebsleuchte	Light switch	1		0302033393
94	Funktionsschalter	Function switch	1		0460008
95	Not-Halt Schalter	Emergency stop button	2		0460058
96	Ein- Aus Schalter	Switch on/off	1		03338120S1.3
97	Platte	Plate	1		0302024135
98	Innensechskantschraube	Socket head screw	3	GB 70-85 - M6 x 14	
99	Drehzahlanzeige	Rotation speed indicator	1		03338120P1.3
100	Innensechskantschraube	Socket head screw	2	GB 70-85 - M6 x 45	
101	Sechskantmutter	Hexagon nut	2		
102	Drehzahlsensor	Rotation speed sensor	1		03338120279
103	Buchse	Bushing	1		
104	Abdeckung	Cover	1		03020333104
105	Motorplatte	Motor plate	1		03020333105
106	Abdeckung	Cover	1		03020333106
107	Sicherungsscheibe	Locking washer	9	GB 93-87 - M8	
108	Keilriemenscheibe	V- belt pulley	1		03020333108
109	Motor	Motor	1		03020333109
109-1	Klemmkasten Motor	Terminal box motor	1		030203331091
110	Sicherungsscheibe	Locking washer	4	GB 93-87 - M10	

Pos.	Bezeichnung	Description	Menge Qty.	Grösse Size	Artikelnummer Item no.
111	Scheibe	Washer	4	DIN 125 - A 10,5	
112	Innensechskantschraube	Socket head screw	4	GB 70-85 - M10 x 35	
113	Passfeder	Fitting key	1	DIN 6885 - A 8 x 7 x 45	042P8745
114	Keilriemenscheibe	V- belt pulley	1		03020333114
CPL	Keilriemenscheibe komplett	V-belt pulley complete	1		03020333114CPL
115	Keilriemenscheibe	V- belt pulley	1		03020333115
116	Keilriemen	V- Belt	2	11M975	03020333116
118	Trafo Beleuchtung	Transformer light	1		03020333118
119	Nutenstein	Slot nut	1		03020333119
120	Abstandring	Distance ring	1		03020333120
121	O-Ring	O-Ring	1	DIN 3771 - 67 x 5,3	03020333121
122	Innensechskantschraube	Socket head screw	1	GB 70-85 - M6 x 10	
123	Scheibe	Washer	1		
124	Innensechskantschraube	Socket head screw	2	GB 70-85 - M6 x 16	
125	Rändelschraube	Knurled screw	1		
126	Halterung komplett	Fixture complete	1		0302024149CPL
127	Mikroschalter	Microswitch	1		
128	Platte	Plate	1		
129	Alu- Profil	Aluminium profile	1		
130	Bohrfutterschutz	Drill chuck protection	1		03334403170
131	Schraube	Screw	2	GB819-85/M5x8	
132	Innensechskantschraube	Socket head screw	4	GB 70-85 - M6 x 10	
133	Zwischenplatte	Distance plate	1		0302130302
134	Buchse	Protection bush	1		
135	Axiallager	Axial bearing	1	51103/17x30x9	04051103
136	Stiftschraube	Locking screw	1		03020333136
137	Klemmhebel	Clamping lever	1	HY8310.12-2	
138	Bohrtisch	Drilling table	1	bis / to 2019	03020333138CPL
139	Sechskantmutter	Hexagon nut	2	GB 6170-86 - M12	
140	Ringschraube	Ring bolt	2	AS 2317 - M12	
141	Schmiernippel	Lubrication cup	2	6mm	0340105
142	Schmiernippel	Lubrication cup	1		
143	Welle	Shaft	1		
144	Gewindestift	Grub screw	1	GB 77-85 - M8 x 12	
145	Gewindestift	Grub screw	2	M10x10	
146	Distanzhülse	Spacer	1		0302130319
147	Scheibe	Washer	2	GB 97.1-85 - 20	
148	Zahnstange	Toothed rack	1		0302130306
149	Schneckenrad	Worm wheel	1		0302130310
150	Schnecke	Worm	1		0302130309
151	Distanzhülse	Spacer	1		03020333151
152	Innensechskantschraube	Socket head screw	2	GB 70-85 - M8 x 16	
153	Kurbel	Crank	1		0302130308
154	Griff	Handle	1		
155	Schraube	Screw	1		
156	Bohrsäule	Column	1		03020333156
157	Scheibe	Washer	5	DIN 125-A 14	
158	Standfuss	Base	1		03020333158
159	Klemmleiste	Terminal block	1		03021303201CB
161	Deckel	Cover	1		
162	Schaltkasten	Switch box	1		
163	Kabelentlastung	Cable discharge	1		
164	Netzteil Drehzahlanzeige	Power pack rotation speed indicator	1		03020333164
165	Lüfferrad	Fan wheel	1		
166	Motordeckel	Motor cover	1		
167	Gleitlager	Plain bearing	1	40x44x13	03020333167
168	Gleitlager	Plain bearing	1	40x44x30	03020333168
169	Bohrtisch	Drilling table	1	ab/from 2019	03020333169
Maschinenschilder - Machine labels B34H					
g D	Bezeichnung	Designation	Menge Qty.	Grösse Size	Artikelnummer Item no.
1	Infoschild	Info label	1		
2	Maschinenschild	Machine label	1		
3	Sicherheitsschild	Safety label	1		
4	Frontschild	Front label	1		03020333104
5	Sicherheitsschild	Safety label	1		
6	Hinweisschild	Instruction label	1		

B34H_parts.fm

1.5 Schaltplan - Wiring diagram B34 H

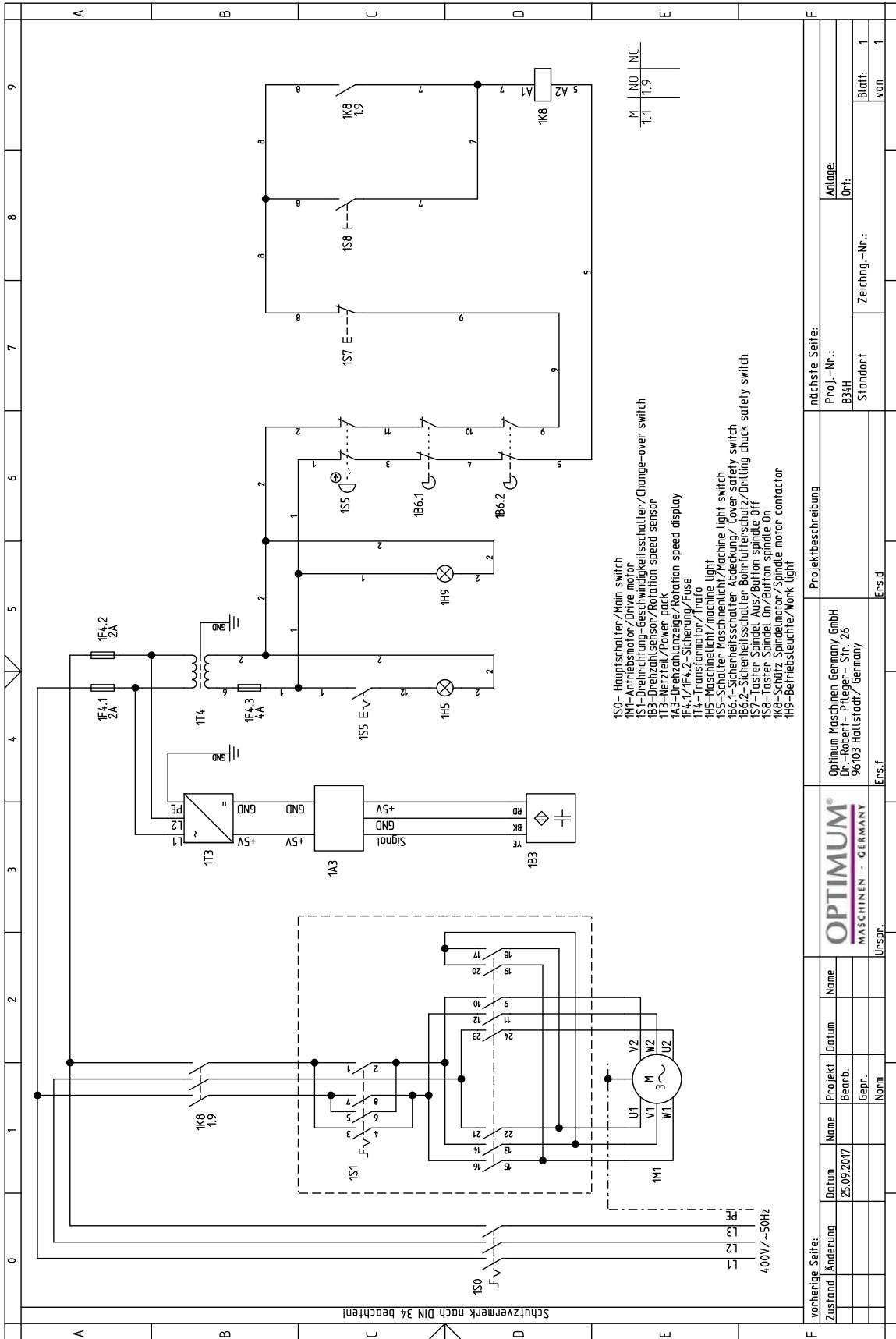


Fig.1-10: Schaltplan - Wiring diagram B34H

B34H_parts.fm

Ersatzteilliste elektrische Bauteile - Spare parts electrical components B34H					
Pos.	Bezeichnung	Description	Menge Qty.	Grösse Size	Artikelnummer Item no.
1S0	Hauptschalter	Main switch	1		siehe Zeichnung / see drawing
1M1	Spindelmotor	Spindle motor	1		
1S1	Drehrichtung/ Geschwindigkeitsschalter	Change-over switch	1		
1B3	Drehzahlsensor	Rotation speed sensor	1		
1T3	Netzteil	Power pack	1		
1A3	Drehzahlanzeige	Rotation speed display	1		
1F4.1	Sicherung	Fuse	1	2A	030203331F1
1F4.2	Sicherung	Fuse	1	2A	030203331F1
1F4.3	Sicherung	Fuse	1	4A	
1T4	Transformator	Trafo	1		siehe Zeichnung / see drawing
1H5	Maschinenlampe	Machine lamp	1		
1S5	Schalter Maschinenlampe	Machine lamp switch	1		
1B6.1	Sicherheitsschalter Abdeckung	Cover safety switch	1		
1S6	Not-Halt Schalter	Emergency stop button	1		
1B6.2	Sicherheitsschalter Bohrfutterschutz	Drilling chuck safety switch	1		
1S7	Taster Spindel Aus	Button spindle Off	1		
1S8	Taster Spindel Ein	Button spindle On	1		
1K8	Schütz Spindelmotor	Spindle motor contactor	1		
1H9	Betriebsleuchte	Work light	1		

1.6 Ersatzteilzeichnungen - Spare part drawings - B34HV

A Bohrkopf - Drilling head - B34HV

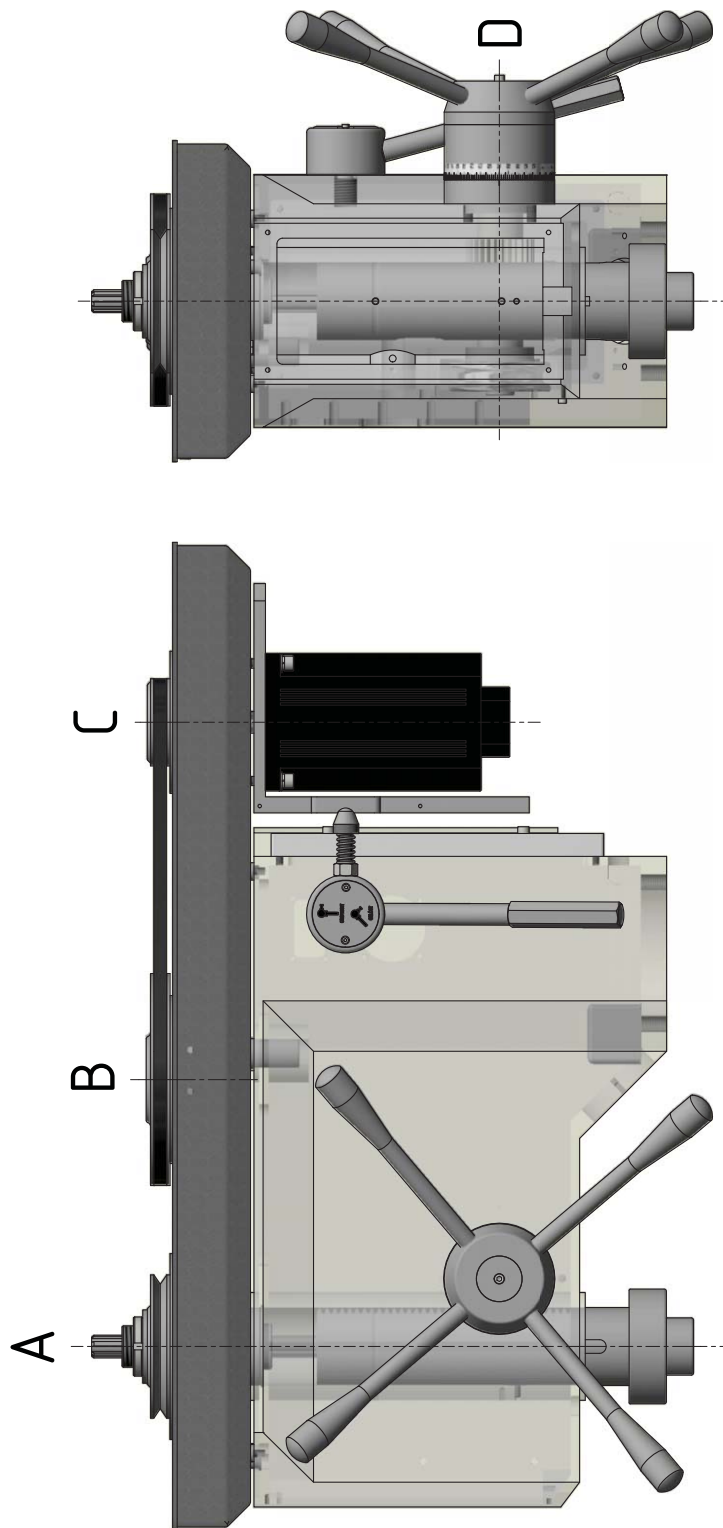


Fig.1-11: Bohrkopf - Drilling head

B Bohrkopf 1 von 5 - Drilling head 1 of 5 - B34HV

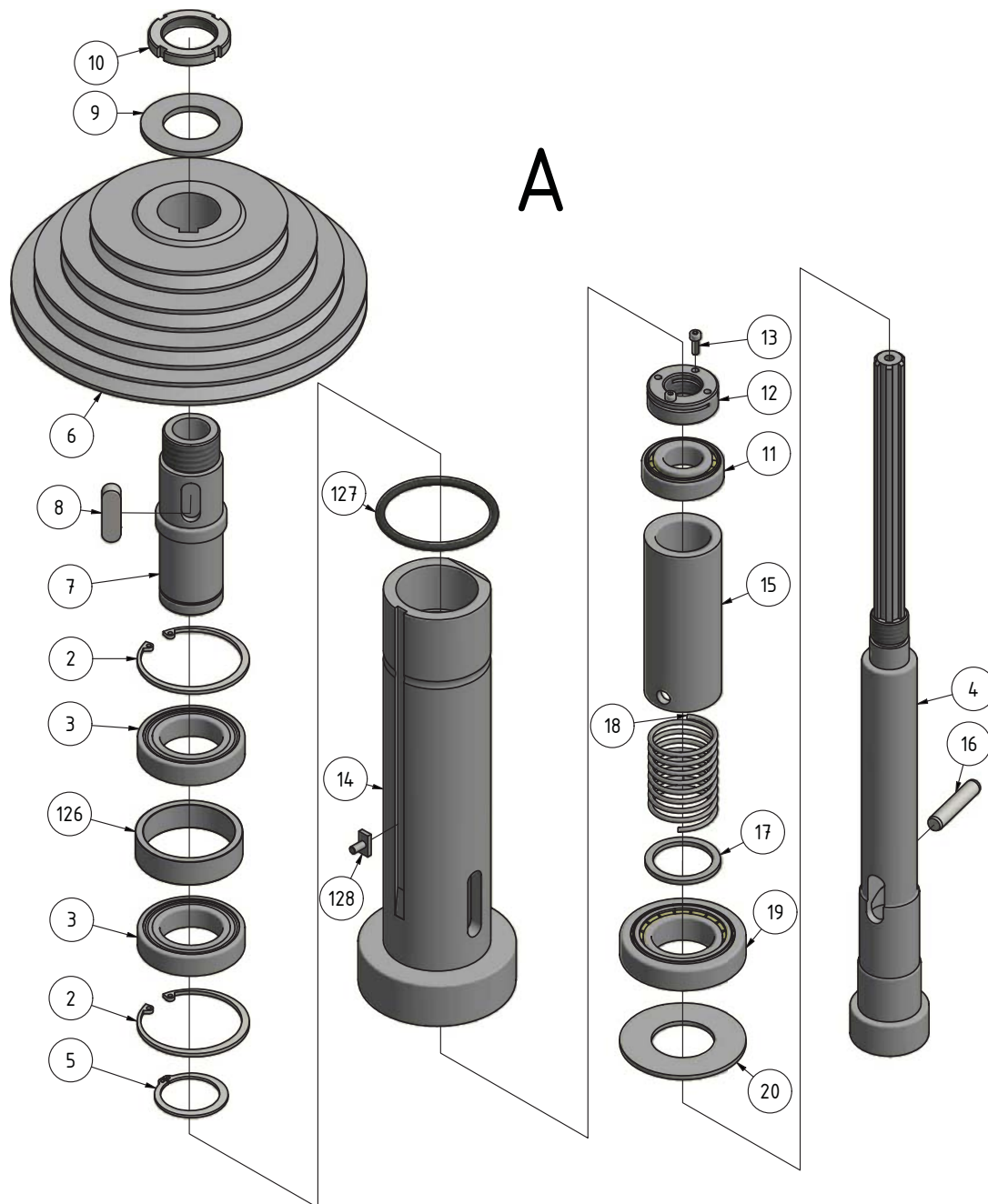


Fig. 1-12: Bohrkopf 1 von 5 - Drilling head 1 of 5

C Bohrkopf 2 von 5 - Drilling head 2 of 5 - B34HV

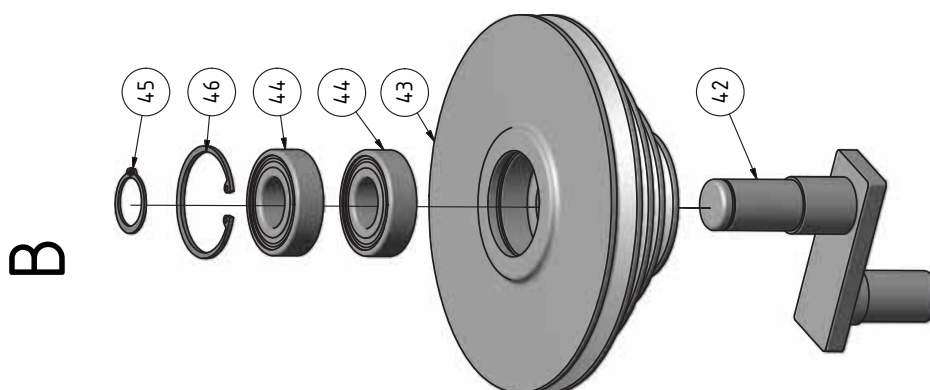
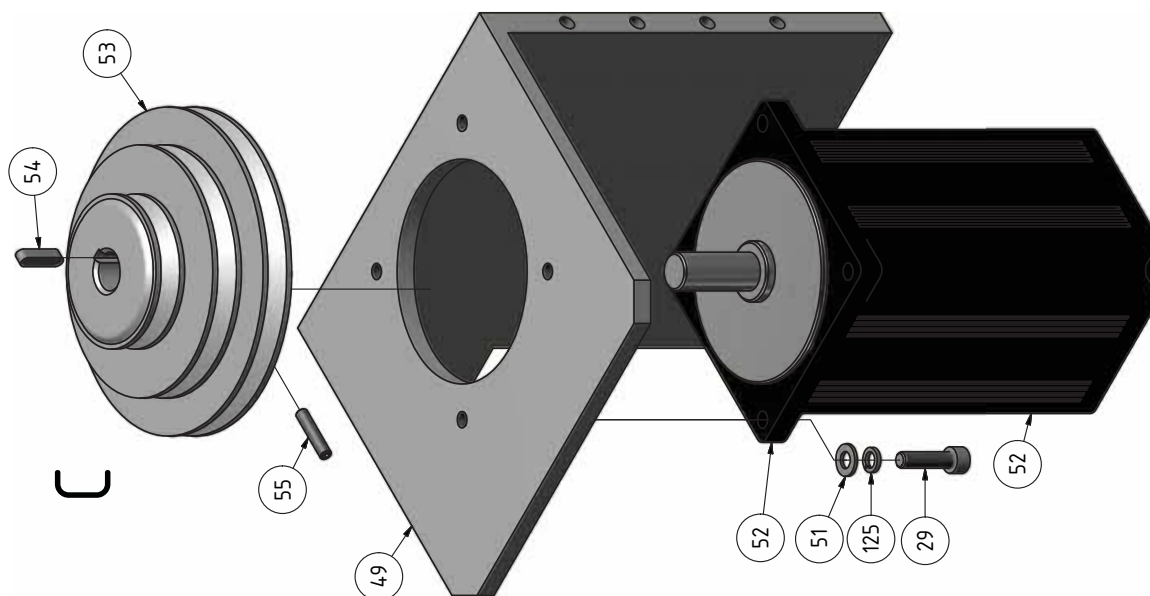
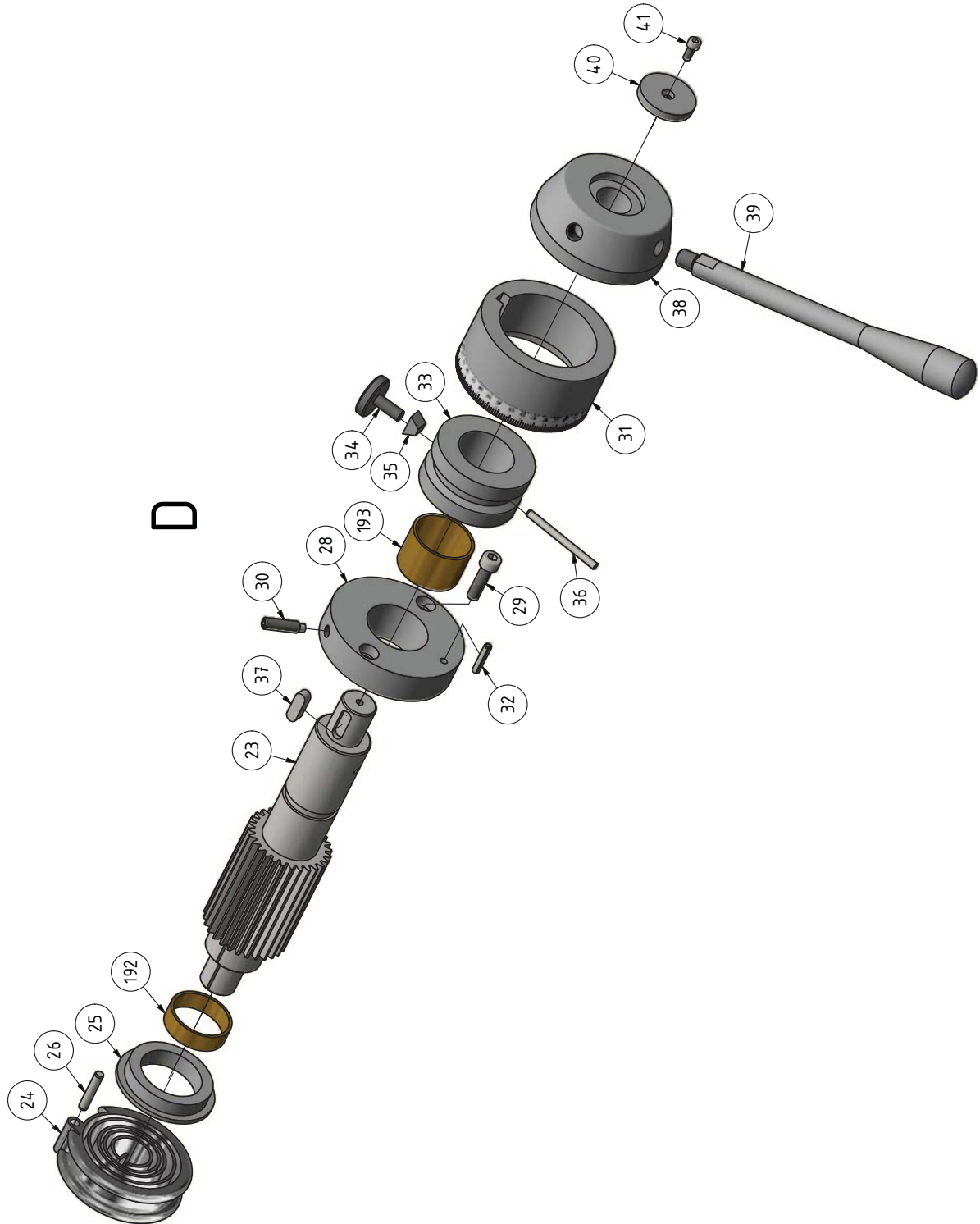


Fig. 1-13: Bohrkopf 2 von 5 - Drilling head 2 of 5

D Bohrkopf 3 von 5 - Drilling head 3 of 5 - B34HV



D

Fig. 1-14: Bohrkopf 3 von 5 - Drilling head 3 of 5

E Bohrkopf 4 von 5 - Drilling head 4 of 5 - B34HV

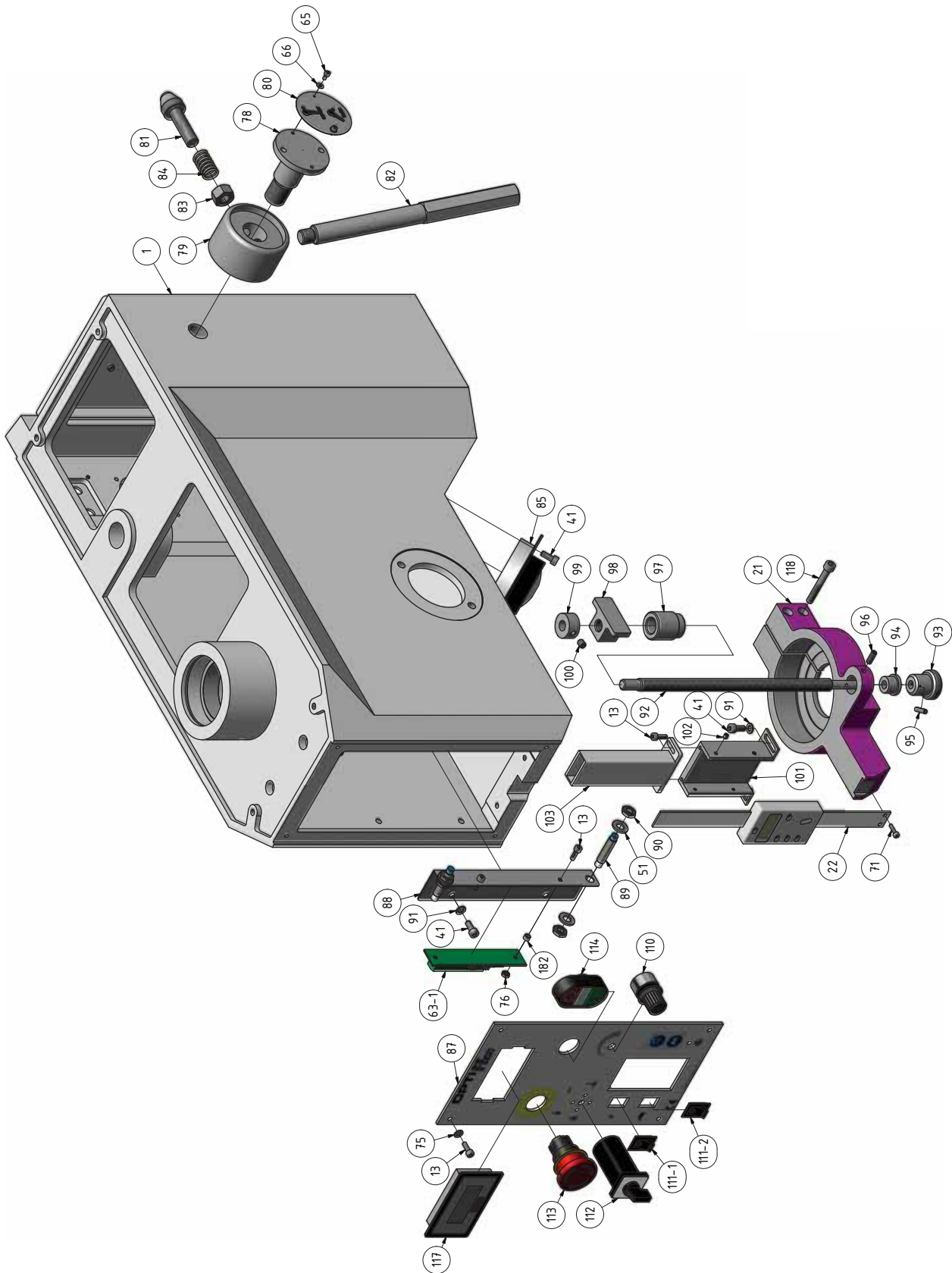


Fig. 1-15: Bohrkopf 4 von 5 - Drilling head 4 of 5

B34HV_parts.fm

F Bohrkopf 5 von 5 - Drilling head 5 of 5 - B34HV

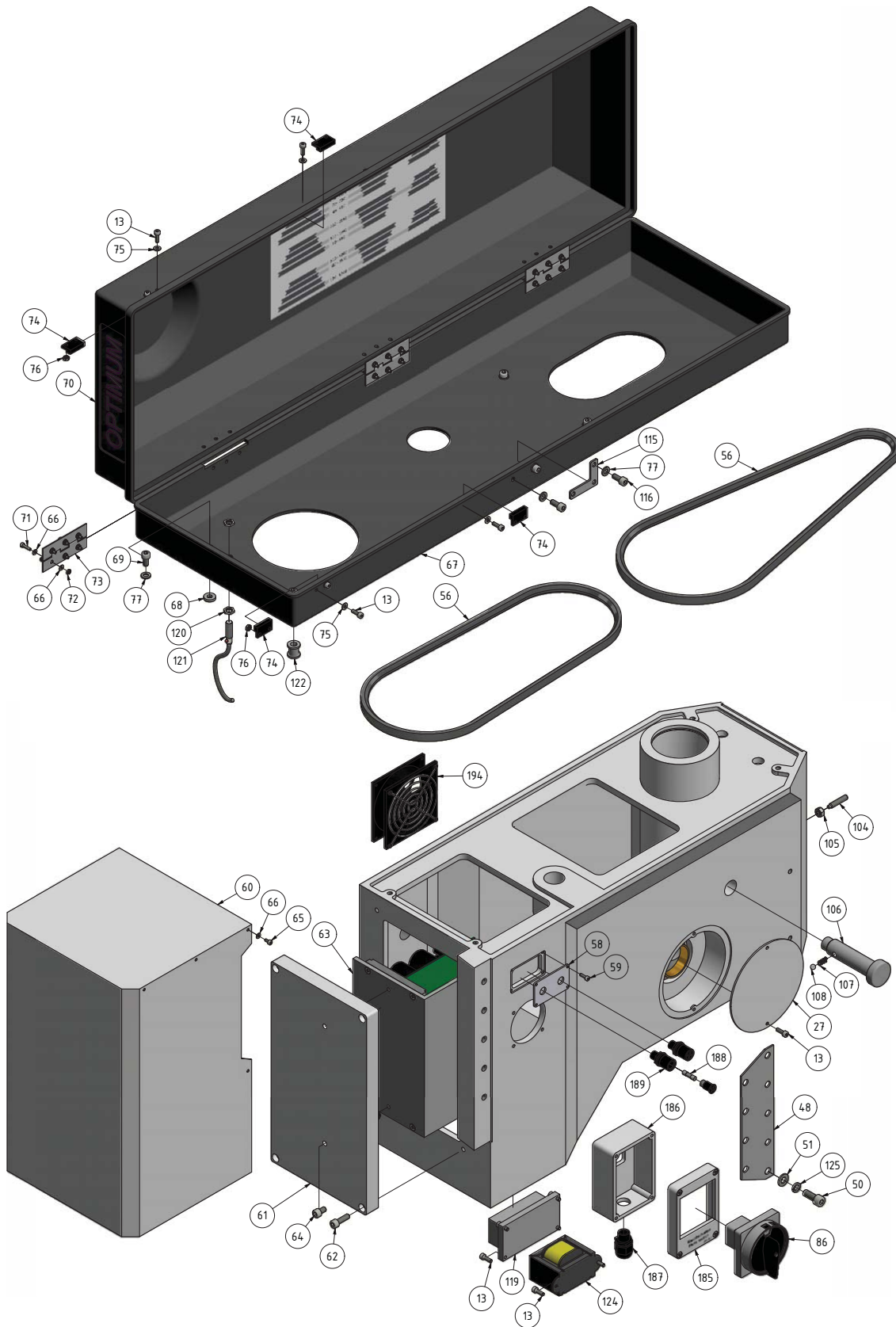


Fig. 1-16: Bohrkopf 5 von 5 - Drilling head 5 of 5

B34HV_parts.fm

G Bohrfutterschutz - Drilling chuck protection - B34HV

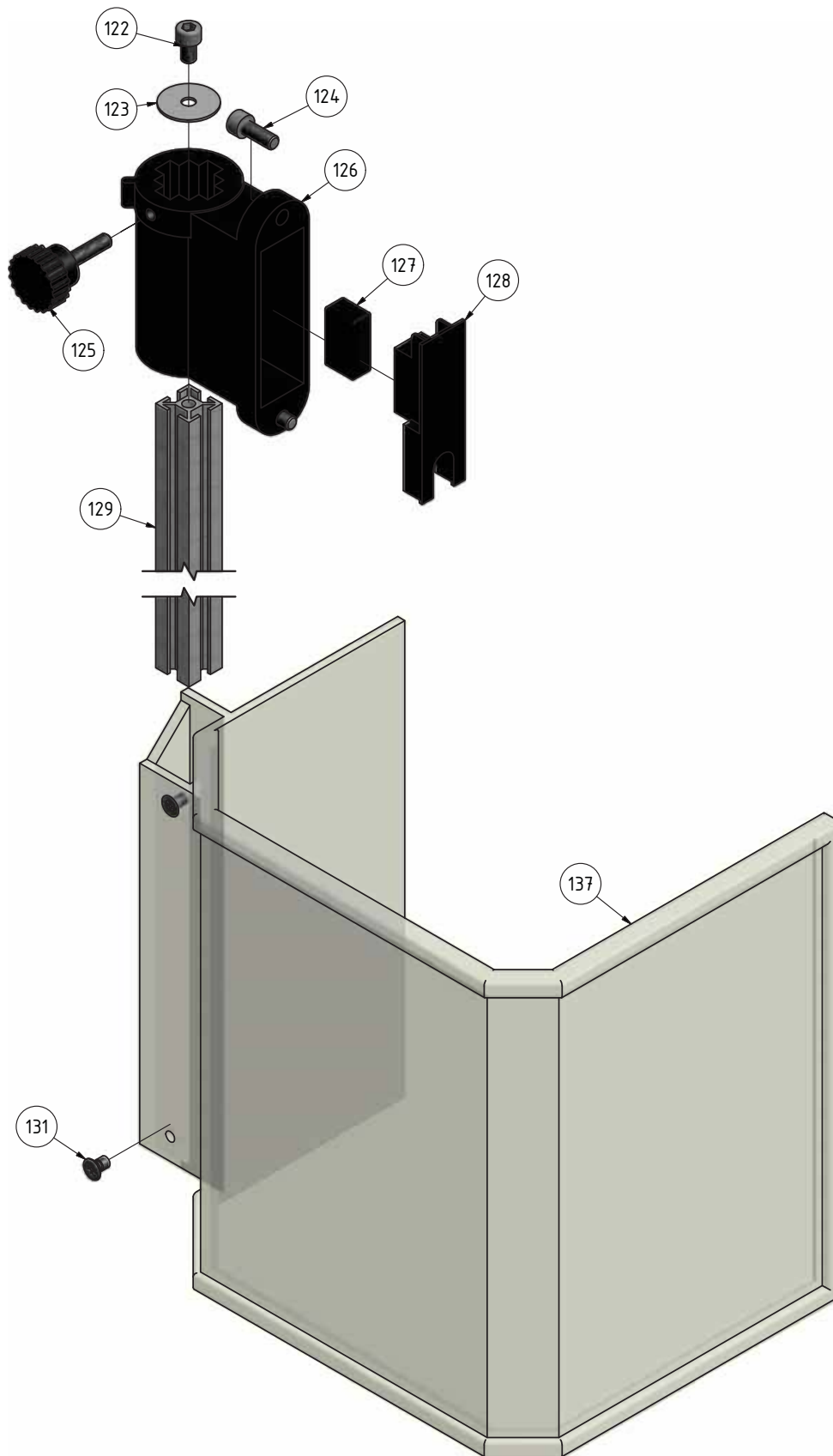


Fig. 1-17: Bohrfutterschutz - Drilling chuck protection

H Säule und Bohrtisch - Column and drilling table - B34HV

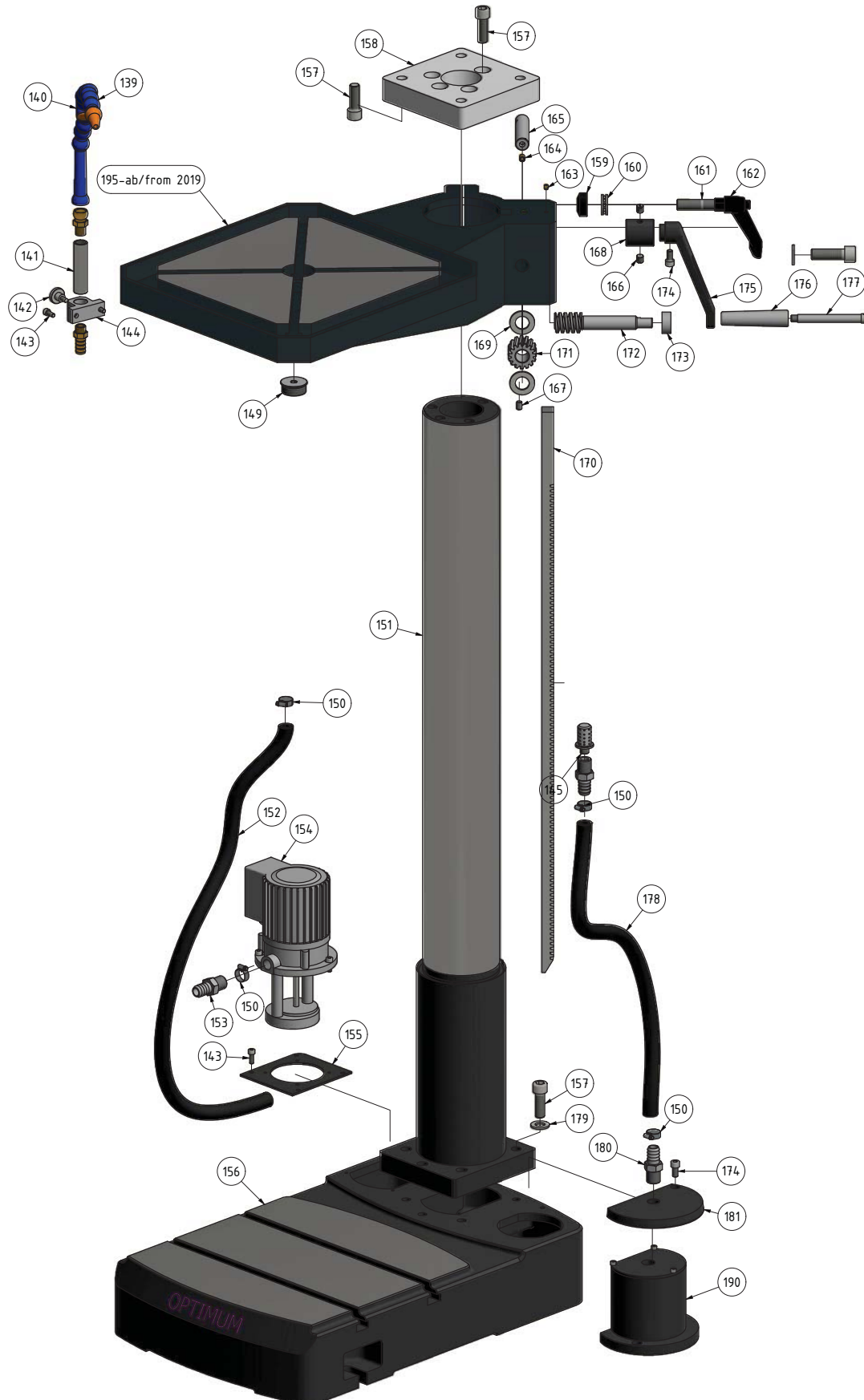


Fig. 1-18: Säule und Bohrtisch - Column and drilling table

I Maschinenschilder - Machine labels B34HV

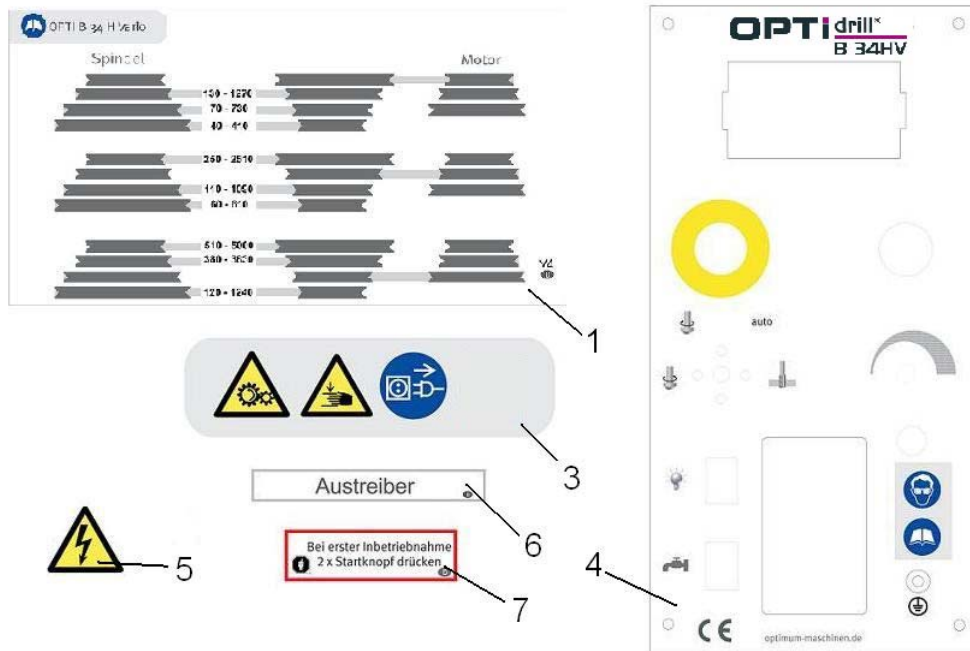


Fig. 1-19: Maschinenschilder - Machine labels B34HV

Ersatzteilliste - Spare part list - B34HV

Pos.	Bezeichnung	Description	Menge Qty.	Grösse Size	Artikelnummer Item no.
1	Gehäuse	Casing	1		
2	Sicherungsring	Retaining ring	2	DIN 472 - 68x2,5	042SR68I
3	Kugellager	Ball bearing	2	6008-2RZ	0406008R
4	Keilwelle	Spline shaft	1		0302033304
5	Sicherungsring	Retaining ring	1	DIN 471 - 40 x 1,75	
6	Keilriemenscheibe	V- belt pulley	1		0302033506
7	Welle	Shaft	1		0302033507
8	Passfeder	Fitting key	1	DIN 6885 - A 12 x 8 x 40	
9	Scheibe	Washer	1		
10	Nutmutter	Grooved nut	1	GB 810-88 - M36x1,5	
11	Kegelrollenlager	Taper roller bearing	1	30205 J2_Q	04030205
12	Klemmscheibe	Clamp washer	1		0302033512
13	Innensechskantschraube	Socket head screw	20	GB 70-85 - M4 x 12	
14	Pinole	Sleeve	1		0302033313
CPL	Pinole komplett	Sleeve complete	1		0302033313CPL
15	Hülse	Bushing	1		0302033314
16	Zylinderstift	Straight pin	1	GB 119-86 - B 10 x 50	
17	Ring	Ring	1		0302033316
18	Feder	Spring	1		0302033317
19	Kegelrollenlager	Taper roller bearing	1	30208 J2_Q	04030208
20	Scheibe	Washer	1		0302033319
21	Halter	Bracket	1		0302033320
22	Digitalanzeige/ Messleiste	Digital display	1		0302033321
23	Zahnrad	Gear	1		0302033322
24	Spiralfeder	Spiral spring	1		0302130333
25	Scheibe	Washer	1		
26	Zylinderstift	Straight pin	1	GB 119-86 - B 6 x 32	0302033325
27	Abdeckung	Cover	1		0302033326
28	Flansch	Flange	1		0302033327
29	Innensechskantschraube	Socket head screw	6	GB 70-85 - M8 x 30	

Ersatzteilliste - Spare part list - B34HV					
Pos.	Bezeichnung	Description	Menge Qty.	Grösse Size	Artikelnummer Item no.
30	Gewindestift	Grub screw	1	ISO 4028 - M8 x 30	
31	Skalenring	Graduated collar	1		0302033330
32	Spannstift	Spring pin	1	GB 879-86 - 5 x 24	0302033331
33	Spannring	Clamping ring	1		0302033332
34	Rändelschraube	Knurled screw	1		0302033333
35	Klemmstück	Clamp	1		0302033334
36	Spannstift	Spring pin	1	GB 879-86 - 5 x 60	0302033335
37	Passfeder	Fitting key	1	DIN 6885 - A 8 x 7 x 25	
38	Aufnahme	Collet	1		0302033337
39	Hebel	Lever	4		0302130332
40	Scheibe	Washer	1		
41	Innensechskantschraube	Socket head screw	7	GB 70-85 - M5 x 12	
42	Exzenter	Eccentric	1		0302033542
43	Keilriemenscheibe	V- belt pulley	1		0302033543
CPL	Keilriemenscheibe kpl.	V-belt pulley cpl.	1		0302033543CPL
44	Kugellager	Ball bearing	2	6205-2Z	0406205ZZ
45	Sicherungsring	Retaining ring	1	DIN 471 - 25 x 1,2	042SR25W
46	Sicherungsring	Retaining ring	1	DIN 472 - 52x2	042SR52W
47	Abstandring	Distance ring	1		
48	Platte	Plate	1		0302033346
49	Motorplatte	Motor plate	1		0302033549
50	Innensechskantschraube	Socket head screw	9	GB 70-85 - M8 x 20	
51	Scheibe	Washer	17	DIN 125 - A 8,4	
52	E-Motor	E-Motor	1		0302033552
53	Keilriemenscheibe	V- belt pulley	1		0302033553
54	Passfeder	Fitting key	1	DIN 6885 - A 6 x 6 x 25	042P6628
55	Gewindestift	Grub screw	1	GB 77-85 - M6 x 30	
56	Keilriemen	V- Belt	2	11M1000	0302033556
58	Deckel	Cover	1		
59	Innensechskantschraube	Socket head screw	4	GB 70-85 - M3 x 10	
60	Abdeckung	Cover	1		0302033560
61	Platte	Plate	2		0302033561
62	Innensechskantschraube	Socket head screw	4	GB 70-85 - M6 x 20	
63	Brushlesscontroller	Brushlesscontroller	1		0302BCV323
63-1	Klemmleiste	Terminal block	1		
64	Innensechskantschraube	Socket head screw	2	GB 70-85 - M6 x 10	
65	Innensechskantschraube	Socket head screw	10	GB 70-85 - M3 x 6	
66	Scheibe	Washer	46	DIN 125 - A 3,2	
67	Riemenabdeckung Unterteil	Belt cover base part	1		0302033354
68	Scheibe	Washer	4		
69	Innensechskantschraube	Socket head screw	4	GB 70-85 - M6 x 12	
70	Riemenabdeckung Oberteil	Belt cover top part	1		0302033357
71	Innensechskantschraube		20	GB 70-85 - M3 x 12	
72	Sechskantmutter	Hexagon nut	18	ISO 4032 - M3	
73	Scharnier	Hinge	3		
74	Reedkontakt	Reed contact	2		0302024192
75	Scheibe	Washer	8	DIN 125 - A 4,3	
76	Sechskantmutter	Hexagon nut	4	ISO 4032 - M4	
77	Scheibe	Washer	7	DIN 125 - A 6,4	
78	Welle	Shaft	1		0302033365
79	Aufnahme	Collet	1		0302033366
80	Anzeige	Advert	1		0302033367
81	Bolzen	Bolt	1		
82	Hebel	Lever	1		
83	Sechskantmutter	Hexagon nut	1	GB 6170-86 - M12	
84	Feder	Spring	1		
85	Arbeitsleuchte	Lamp	1		03334400EL1
86	Hauptschalter	Main switch	1		0302024187
87	Abdeckung	Cover	1		0302033587
88	Platte	Plate	1		0302033588
89	Sensor	Sensor	2		03338453225
90	Sechskantmutter	Hexagon nut	4	ISO 4035 - M8	
91	Scheibe	Washer	4	DIN 125 - A 5,3	
92	Welle	Shaft	1		
93	Verstellschraube	Adjusting screw	1		
94	Buchse	Bushing	1		
95	Spannstift	Spring pin	1	GB 879-86 - 4 x 16	
96	Gewindestift	Grub screw	1	GB 78-85 - M5 x 14	
97	Führungsbuchse	Guide bush	1		
98	Bohranschlag	Drill limit stop	1		
99	Buchse	Bushing	1		
100	Gewindestift	Grub screw	1	GB 80-85 - M6 x 8	

B34HV_parts.fm

Ersatzteilliste - Spare part list - B34HV					
Pos.	Bezeichnung	Description	Menge Qty.	Grösse Size	Artikelnummer Item no.
101	Schutzabdeckung	Cover	1		0302130350
102	Gewindestift	Grub screw	4	GB 80-85 - M4 x 5	
103	Schutzabdeckung	Cover	1		
104	Gewindestift	Grub screw	1	GB 79-85 - M6 x 30	
105	Sechskantmutter	Hexagon nut	1	GB 6170-86 - M6	
106	Bolzen	Bolt	1		
107	Feder	Spring	1		
108	Stahlkugel	Steel ball	1	6,3mm	042KU63
109	Schild	Label	1		
110	Potentiometer	Potentiometer	1		03338120R1.5
111	Schalter Arbeitsleuchte	Switch light	2		0460005
111-1	Schalter Kühlmittelpumpe	Switch coolant pump			0460005
112	Schalter	Switch	1		0460008
113	Not-Halt Schalter	Emergency stop button	2		0460058
114	Ein- Aus Schalter	Switch on/off	1		03338120S1.3
115	Platte	Plate	1		
116	Innensechskantschraube	Socket head screw	3	GB 70-85 - M6 x 14	
117	Drehzahlanzeige	Rotation speed indicator	1		03338120P1.3
118	Innensechskantschraube	Socket head screw	2	GB 70-85 - M6 x 45	
119	Pumpenrelais	Cooling pump relay	1		03021303RK
120	Sechskantmutter	Hexagon nut	2		
121	Drehzahlsensor	Rotation speed sensor	1		03020335121
122	Buchse	Bushing	1		
124	Trafo Beleuchtung	Transformer light	1		03020333118
125	Sicherungsscheibe	Locking washer	13	GB 93-87 - M8	
126	Abstandring	Distance ring	1		03020335126
127	O-Ring	O-ring	1	DIN 3771 - 67 x 5,3	
128	Nutenstein	Slot nut	1		
129	Innensechskantschraube	Socket head screw	1	GB 70-85 - M6 x 10	
130	Scheibe	Washer	1		
131	Innensechskantschraube	Socket head screw	2	GB 70-85 - M6 x 16	
132	Rändelschraube	Knurled screw	1		
133	Halterung	Fixture	1		0302024149CPL
134	Mikroschalter	Microswitch	1		
135	Platte	Plate	1		
136	Alu- Profil	Aluminium profile	1		
137	Bohrfutterschutz	Drill chuck protection	1		03334403170
138	Schraube	Screw	2	GB819-85/M5x8	
139	Flexibler Kühlmittelschlauch	Flexible coolant hose	1		03020285284
140	Kugelhahn Kühlmittelschlauch	Ball valve	1		03020285283
141	Rohr Kühlmittelschlauch	Coolant hose	1		03020285281
142	Klemmschraube	Clamping screw	1		03020335142
143	Innensechskantschraube	Socket head screw	8	GB 70-85 - M6 x 16	
144	Halter	Holder	1		03020335144
145	Kühlmittelfilter	Coolant filter	1		0302130335
146	Sechskantmutter	Hexagon nut	2	GB 6170-86 - M12	
147	Ringschraube	Ring bolt	2	AS 2317 - M12	
148	Bohrtisch	Drilling table	1	bis/to 2019	
149	Stopfen	Plug	1		03020335149
150	Schlauchschelle	Hose clamp	4		03020335150
151	Bohrsäule	Column	1	B30BS	030213031
152	Kühlmittelschlauch	Coolant hose	1		0333440025
153	Schlauchtülle	Hose clip	1		03020335153
154	Kühlmittelpumpe	Coolant pump	1		0302130349
155	Platte Pumpe	Plate pump	1		03020335155
156	Standfuss	Base	1		03020335156
157	Innensechskantschraube	Socket head screw	13	GB 70-85 - M14x50	
158	Zwischenplatte	Distance plate	1		
159	Buchse	Protection bush	1		
160	Axiallager	Axial bearing	1	51103/17x30x9	04051103
161	Stiftschraube	Locking screw	1		
162	Klemmhebel	Clamping lever	1	HY8310.12-2	
163	Schmiernippel	Lubrication cup	2	6mm	0340105
164	Schmiernippel	Lubrication cup	1		
165	Welle	Shaft	1		03020335165
166	Gewindestift	Grub screw	2	M10x10	
167	Gewindestift	Grub screw	1	GB 77-85 - M8 x 12	
168	Distanzhülse	Spacer	1		0302130319
169	Scheibe	Washer	2	GB 97.1-85 - 20	
170	Zahnstange	Toothead rack	1		03020335170
171	Schneckenrad	Worm wheel	1		0302130310

Ersatzteilliste - Spare part list - B34HV					
Pos.	Bezeichnung	Description	Menge Qty.	Grösse Size	Artikelnummer Item no.
172	Schnecke	Worm	1		030213039
173	Distanzhülse	Spacer	1		03020335173
174	Innensechskantschraube	Socket head screw	2	GB 70-85 - M8 x 16	
175	Kurbel	Crank	1		03020333153
176	Griff	Handle	1		
177	Schraube	Screw	1		
178	Kühlmittelschlauch	Coolant hose	1		0333440025
179	Scheibe	Washer	5	DIN 125-A 14	
180	Schlauchtülle	Hose clip	1		03020335180
181	Platte Kühlmittelbehälter	Plate coolant reservoir	1		03020335181
182	Buchse	Bushing	2		
185	Deckel	Cover	1		
186	Schaltkasten	Switch box	1		
187	Kabelentlastung	Cable discharge	1		
188	Sicherung	Fuse	2		
189	Sicherungsgehäuse kpl.	Fuse housing cpl.	2		0340253
190	Spänefilter kpl.	Chip filter cpl.	1		03020285304
192	Gleitlager	Plain bearing	1	40x44x13	03020333167
193	Gleitlager	Plain bearing	1	40x44x30	03020333168
194	Lüfter	Fan	1		0302BCV3F
195	Bohrtisch	Drilling table	1	ab/from 2019	03020335195
B34HV - Maschinenschilder - Machine labels					
Pos.	Bezeichnung	Designation	Menge Qty.	Grösse Size	Artikelnummer Item no.
1	Infoschild	Info label	1		
2	Maschinenschild	Machine label	1		
3	Sicherheitsschild	Safety label	1		
4	Frontschild	Front label	1		
5	Sicherheitsschild	Safety label	1		
6	Hinweisschild	Instruction label	1		
7	Hinweisschild	Instruction label	1		

1.7 Schaltplan - Wiring diagram B34 HV 1 - 2

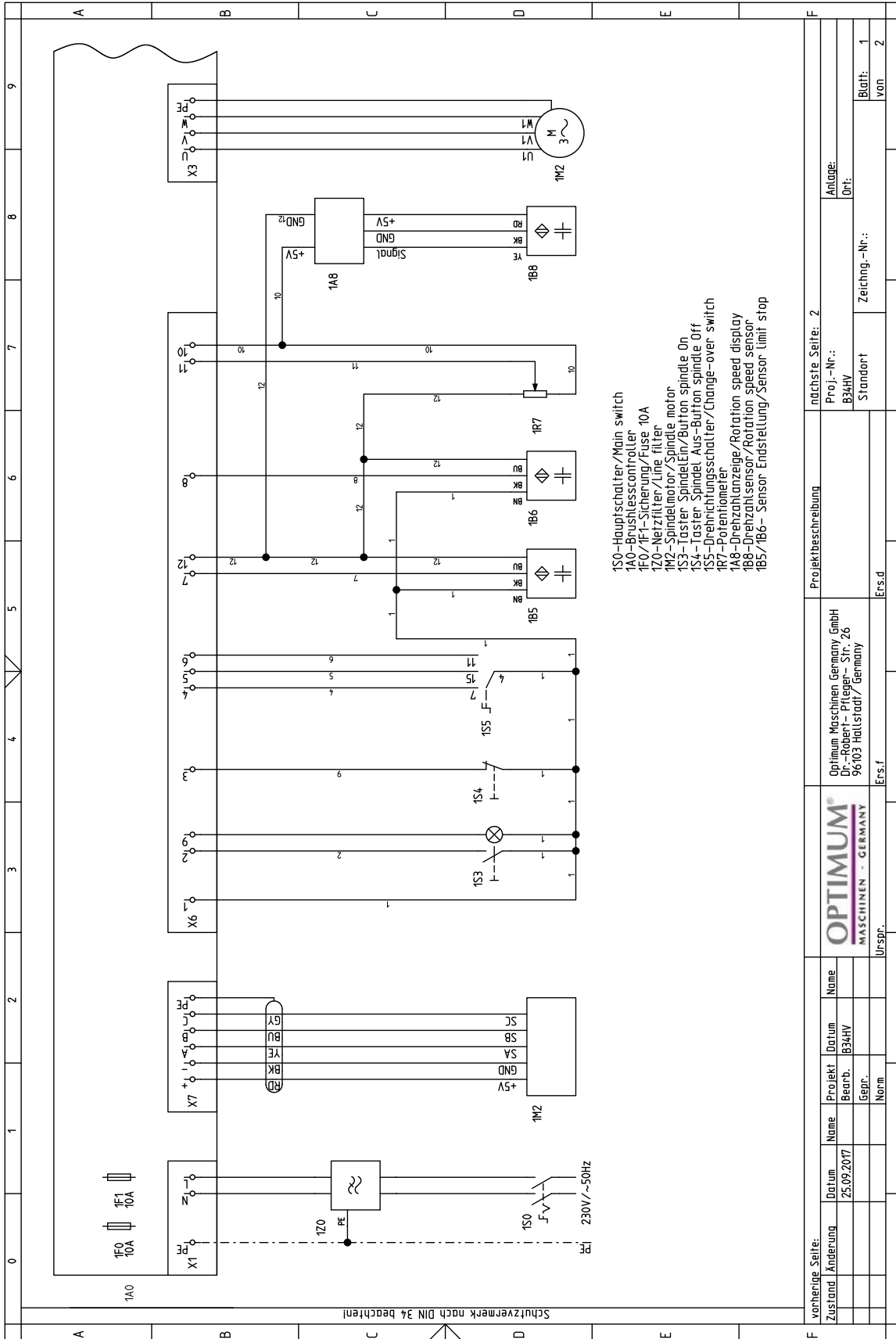


Fig.1-20: Schaltplan - Wiring diagram B34HV 1-2

1.8 Schaltplan - Wiring diagram B34 HV 2 - 2

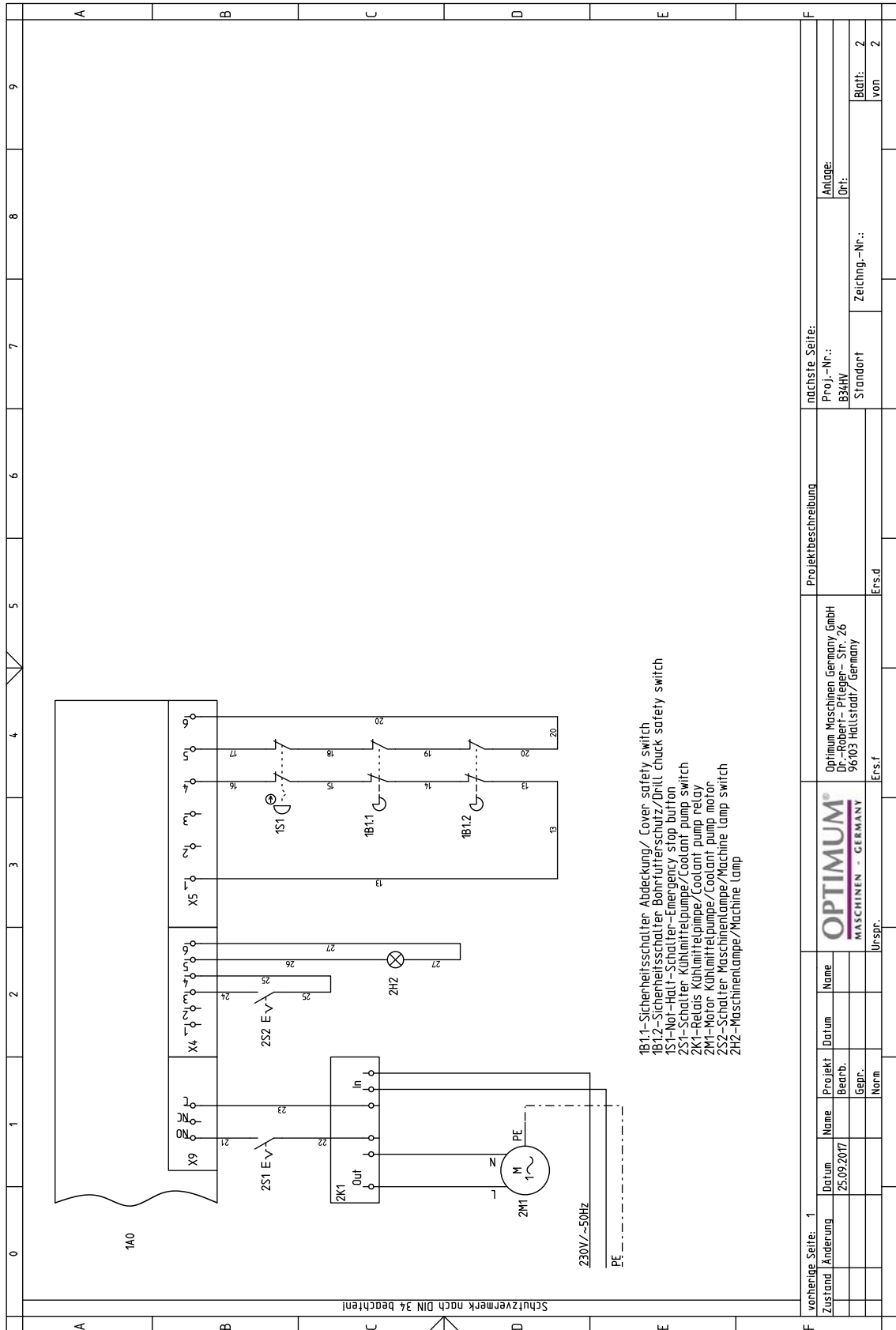


Fig. 1-21: Schaltplan - Wiring diagram B34HV 2-2

B34HV_parts.fm

B34HV - Ersatzteilliste elektrische Bauteile - Spare parts electrical components					
Pos.	Bezeichnung	Description	Menge Qty.	Grösse Size	Artikelnummer Item no.
1S0	Hauptschalter	Main switch	1		siehe Zeichnung / see drawing
1A0	Brushlesscontroller	Brushlesscontroller	1	Type V3.23	
1F0	Sicherung	Fuse	1	10A	
1Z0	Netzfilter	Line filter	1		
1B1.2	Sicherheitsschalter Bohrfutterschutz	Drilling chuck safety switch	1		
1S1	Not-Halt Schalter	Emergency-Stop button	1		
1F1	Sicherung	Fuse	1	10A	
1B1.1	Sicherheitsschalter Abdeckung	Cover safety switch	1		
1M2	Antriebsmotor	Drive motor	1		
1S3	Taster Ein	Button On	1		
1S4	Taster Aus	Button Off	1		
1B5	Sensor obere Endstellung	Upper end position sensor	1		
1S5	Umschalter	Change-over switch	1		
1B6	Sensor untere Endstellung	Lower end position sensor	1		
1R7	Potentiometer	Potentiometer	1		
1A8	Drehzahlanzeige	Rotation speed indicator	1		
1B8	Drehzahlsensor	Speed sensor	1		
2S1	Schalter Kühlmittelpumpe	Coolant pump switch	1		
2M1	Motor Kühlmittelpumpe	Coolant pump motor	1		
2H2	Maschinenlampe	Machine lamp	1		
2S2	Schalter Maschinenlicht	Machine light switch	1		
2K1	Relais Kühlmittelpumpe	Relay coolant pump	1		